

Dettes et dépenses publiques

Café de la statistique

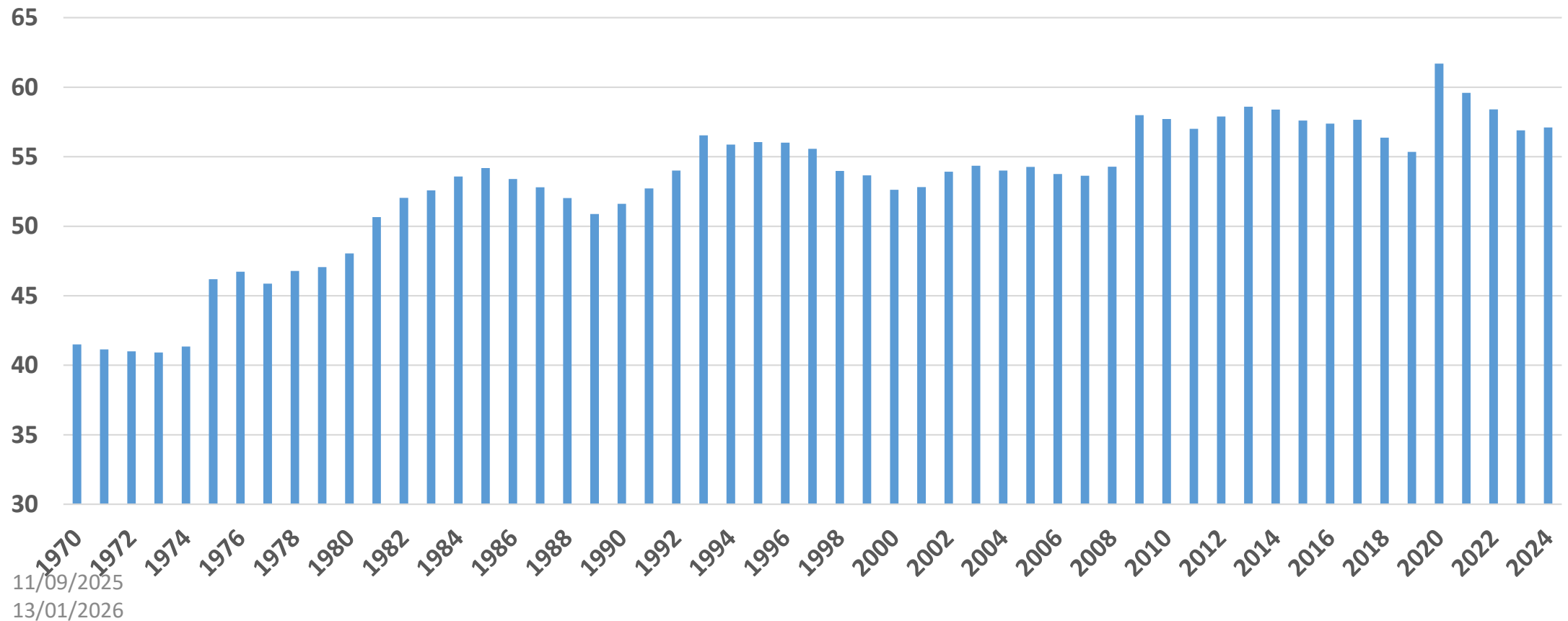
François ECALLE

- I) Panorama des dépenses publiques
 - II) Méthodologie des dépenses publiques
 - III) Soutenabilité de la dette publique
-
- Sources : les données présentées dans ce PowerPoint et utilisées pour construire les graphiques sont tirées de statistiques publiées par l'Insee et Eurostat sauf mention contraire

- Les dépenses publiques : 1 670 Md€ soit 57,1 % du PIB en 2024
- Administrations publiques centrales (APUC) : 34 % ; Administrations publiques locales (APUL) : 20 % ; Administrations de sécurité sociale (ASSO) : 46 %
- Les dépenses publiques par nature en % du total :
 - Rémunérations : 22 % ; achats courants de biens et services : 10 %
 - Investissements : 8 % ; subventions : 6 %
 - Prestations sociales : 45 % ; intérêts de la dette : 4 %
 - Autres dépenses : 6 %

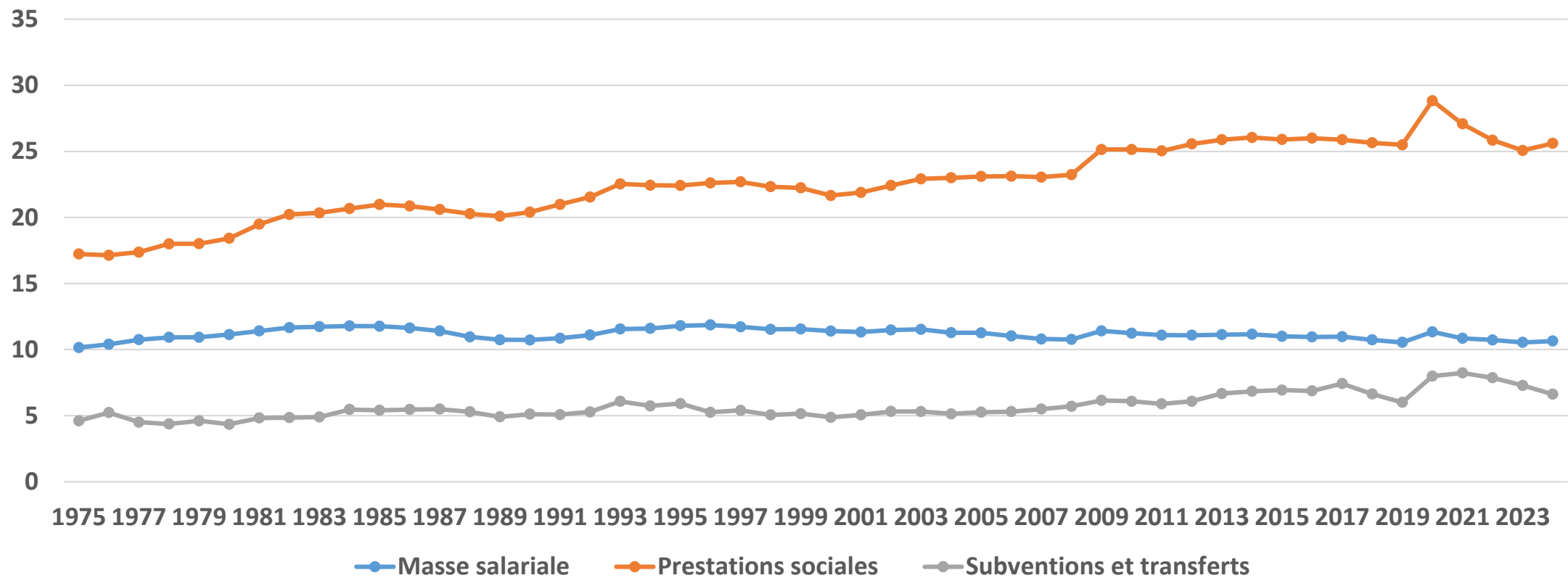
Panorama des dépenses publiques

Les dépenses publiques en % du PIB

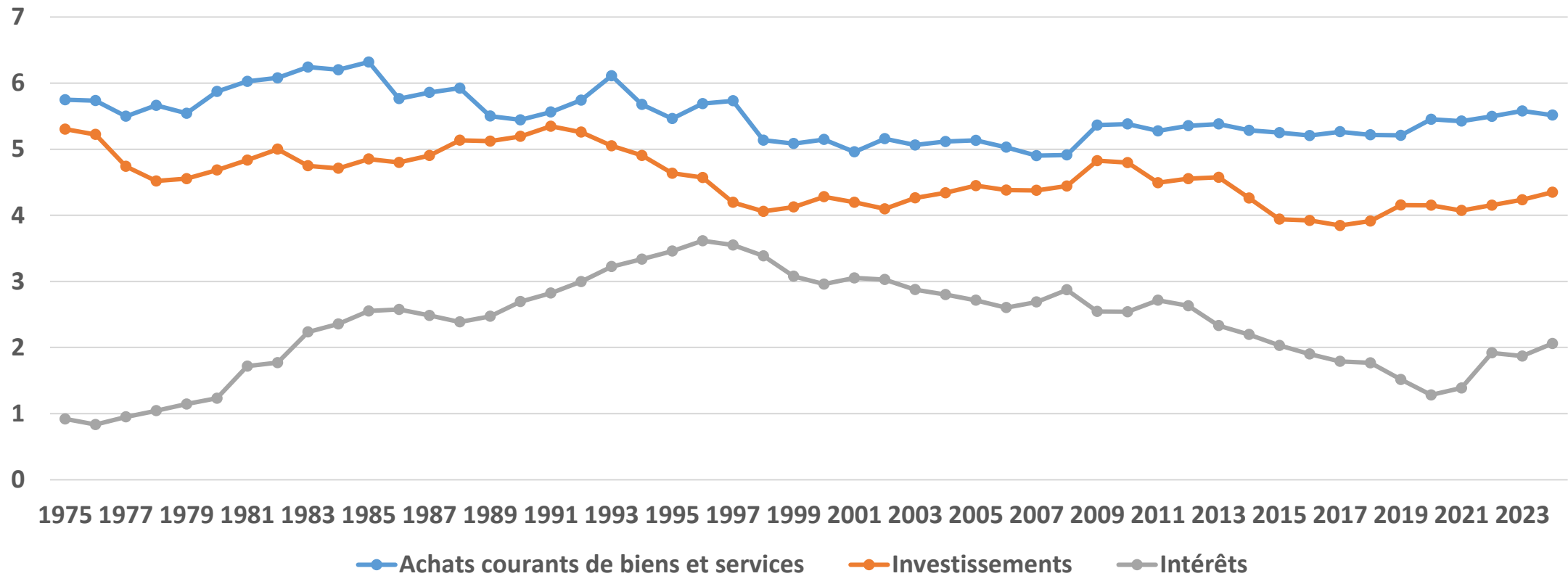


11/09/2025
13/01/2026

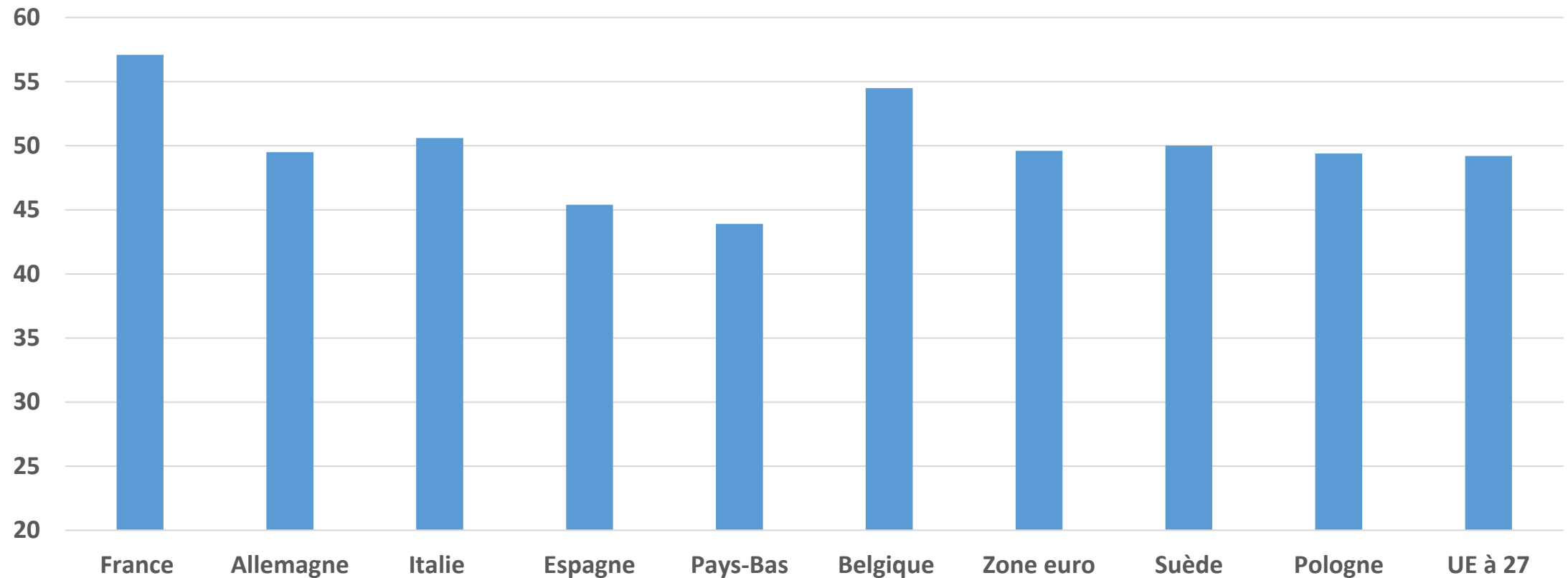
Les dépenses publiques par nature (I) en % du PIB



Les dépenses publiques par nature (II) en % du PIB



Les dépenses publiques en % du PIB

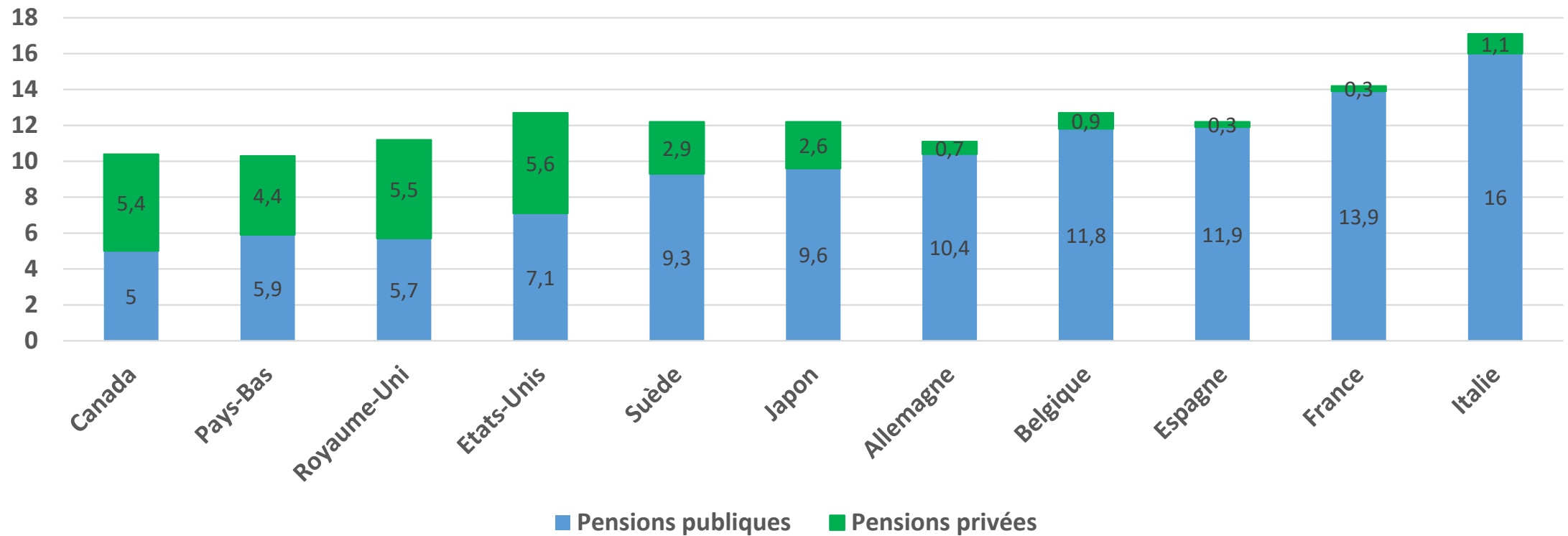


Panorama des dépenses publiques

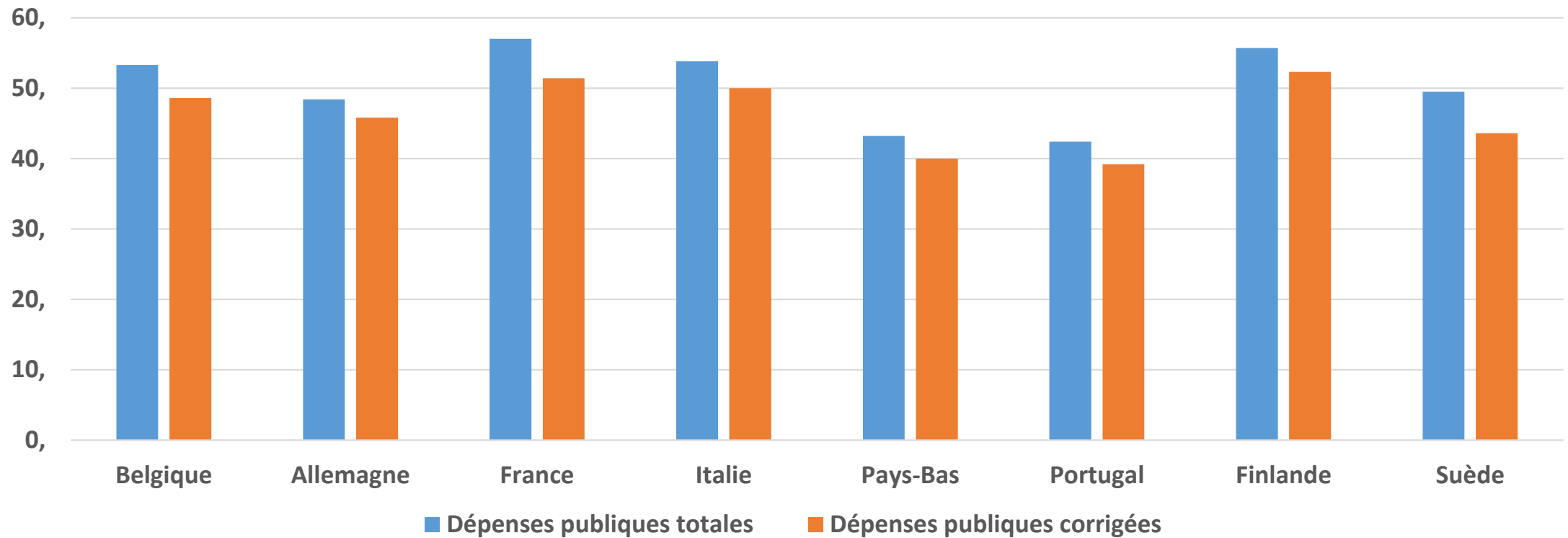
Les dépenses publiques par fonction en 2023 en % du PIB

	France	Allemagne	Italie	Union européenne
Protection sociale	32,3	27,2	27,6	26,5
Dont : retraites	14,5	11,3	16,0	11,8
Santé et maternité	11,7	10,8	8,2	10,0
Famille	2,3	1,8	1,4	1,9
Chômage	1,6	1,5	0,9	1,2
Exclusion sociale	1,3	0,6	0,9	1,0
Aides personnelles au logement	0,7	0,4	0	0,3
Aides à pierre, équipements collectifs	1,3	0,5	4,3	1,2
Enseignement	5,0	4,5	3,9	4,7
Loisirs, culture et culte	1,5	1,0	0,8	1,2
Protection de l'environnement	1,0	0,6	0,9	0,8
Affaires économiques	6,3	5,8	5,8	5,8
Dont : transports	2,2	2,5	2,2	2,5
Energie	0,9	1,3	0,7	0,9
Sécurité intérieure et justice	1,7	1,6	1,7	1,7
Défense	1,8	1,1	1,2	1,3
Recherche fondamentale	0,7	1,0	0,6	0,7
Services généraux	3,7	4,1	3,0	3,4
Intérêts de la dette publique	1,8	1,0	3,8	1,8
Total des dépenses publiques	57,0	48,4	53,7	49,0

Les dépenses publiques et privées de retraite en % du PIB en 2019
(source : conseil d'orientation des retraites)



Dépenses publiques et dépenses corrigées des doubles comptes en % du PIB en 2023
(source : FIPECO)



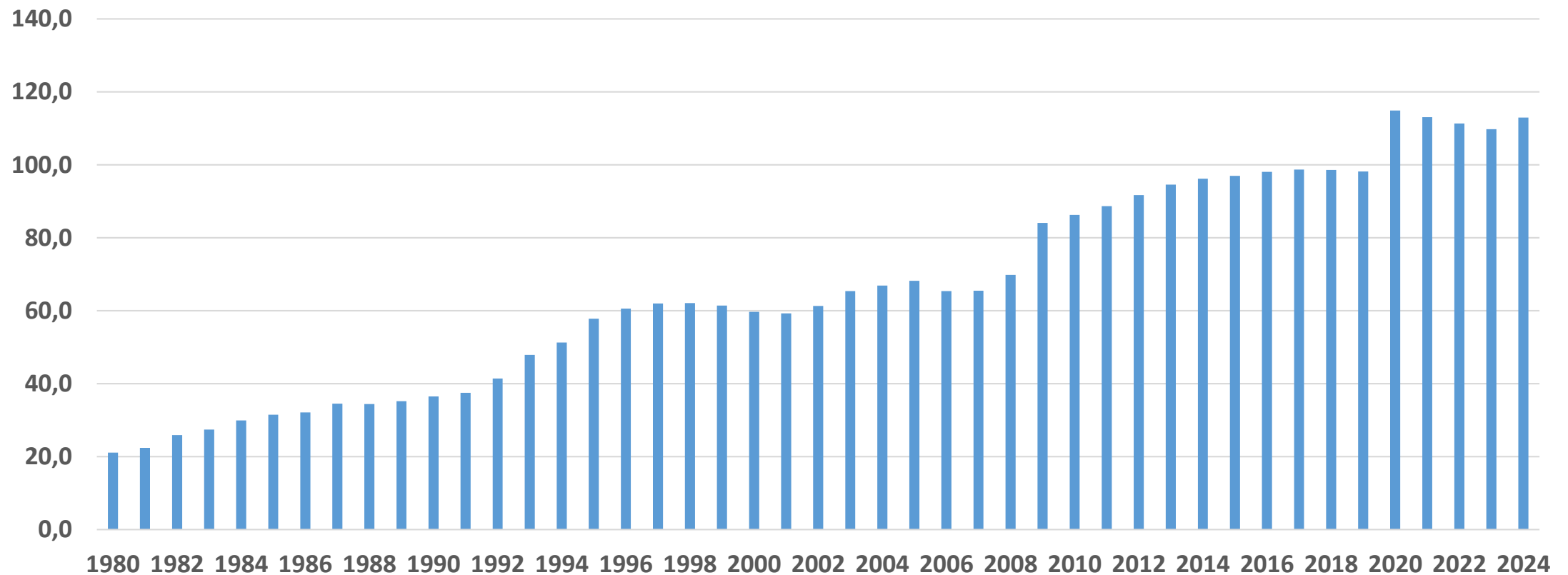
La dette publique fin 2024 : 3 305 Md€ soit 113,0 % du PIB

APUC : 83 % ; ASSO : 9 % ; APUL : 8 %

Obligations : 82 % ; bons à court terme : 7 % ; emprunts bancaires : 9 %

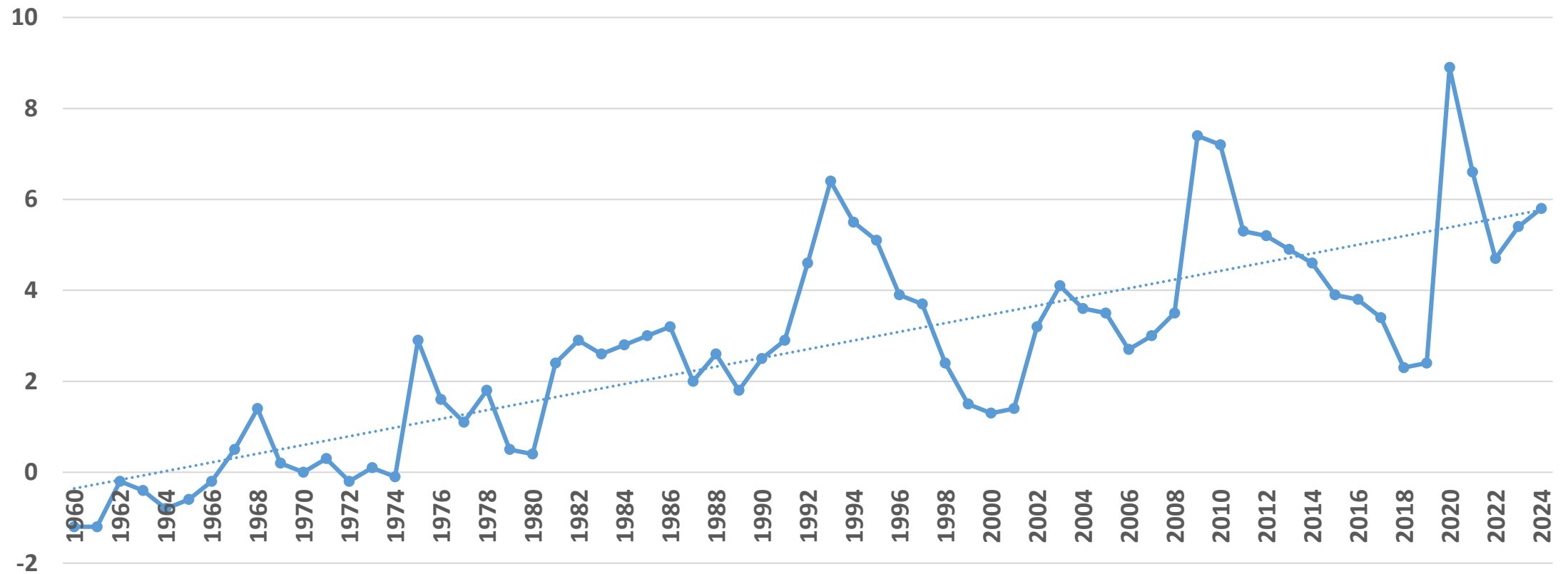
Banque de France pour compte BCE : 19 % ; autres résidents : 28 % ; non-résidents européens : 25 % ; non-résidents non européens : 27 %

La dette publique en % du PIB



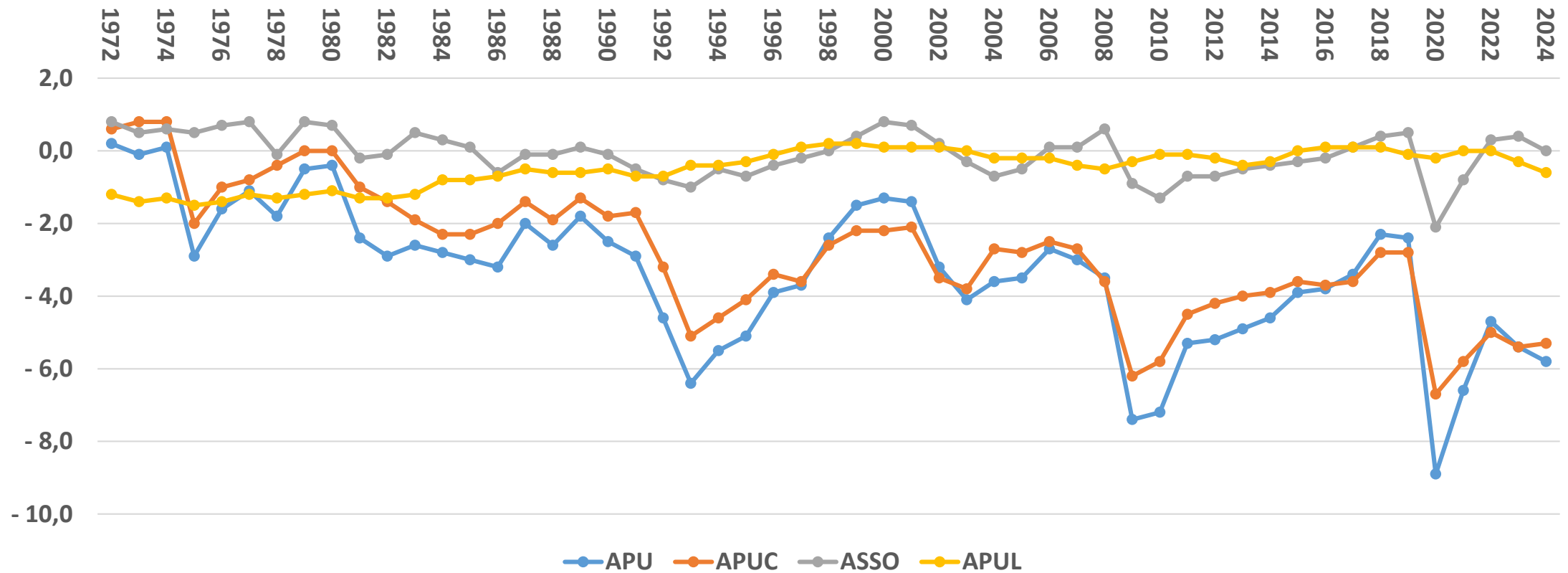
La soutenabilité de la dette publique

Le déficit public en % du PIB



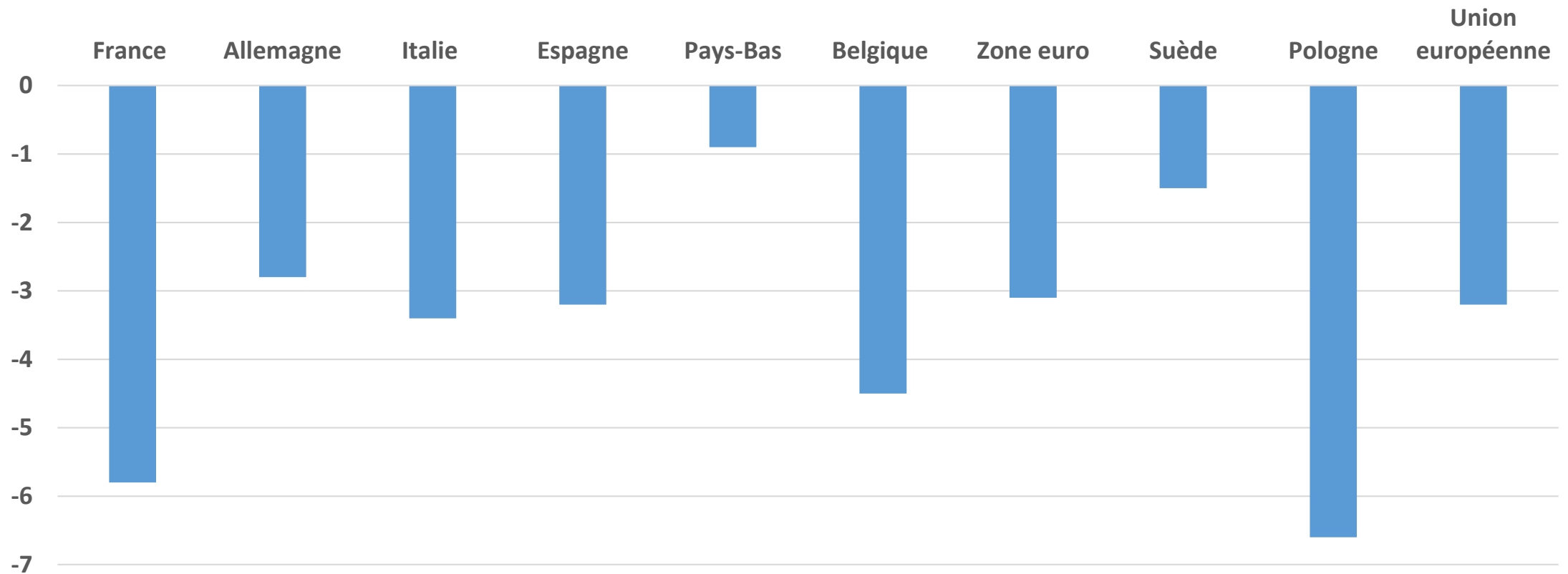
La soutenabilité de la dette publique

Le solde des différentes catégories d'administrations publiques en % du PIB

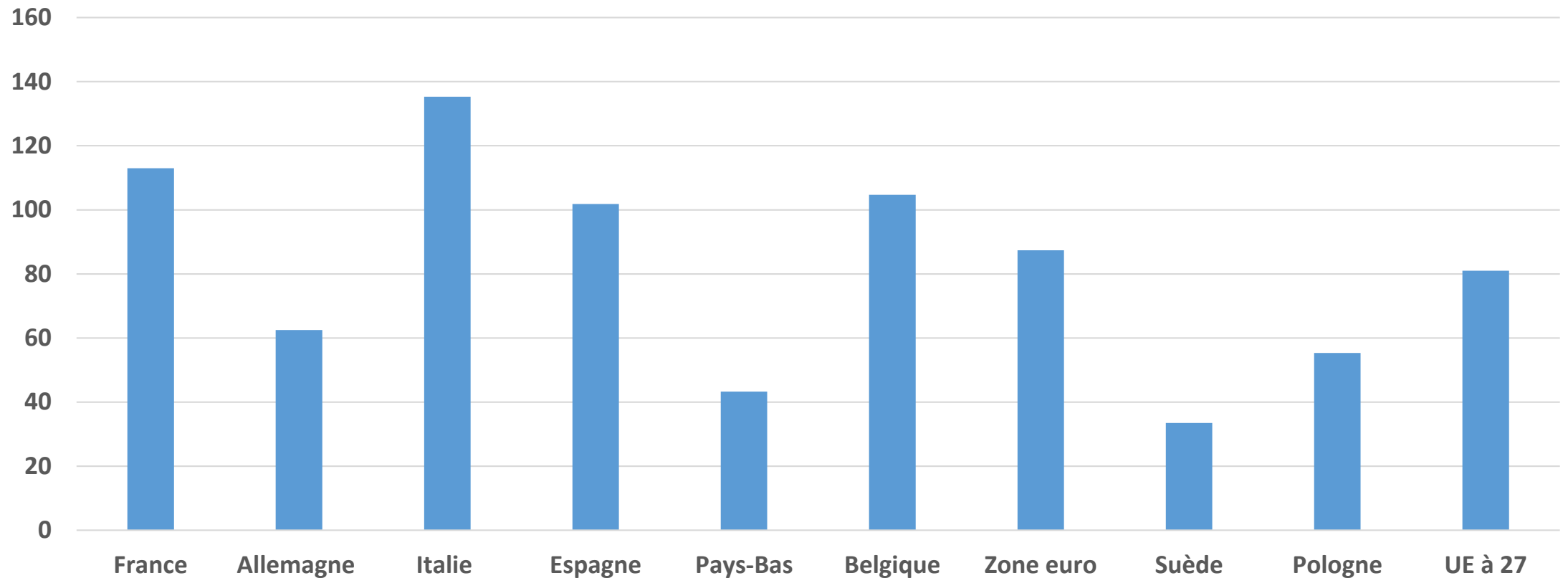


La soutenabilité de la dette publique

Le solde des administrations publiques en 2024 en % du PIB

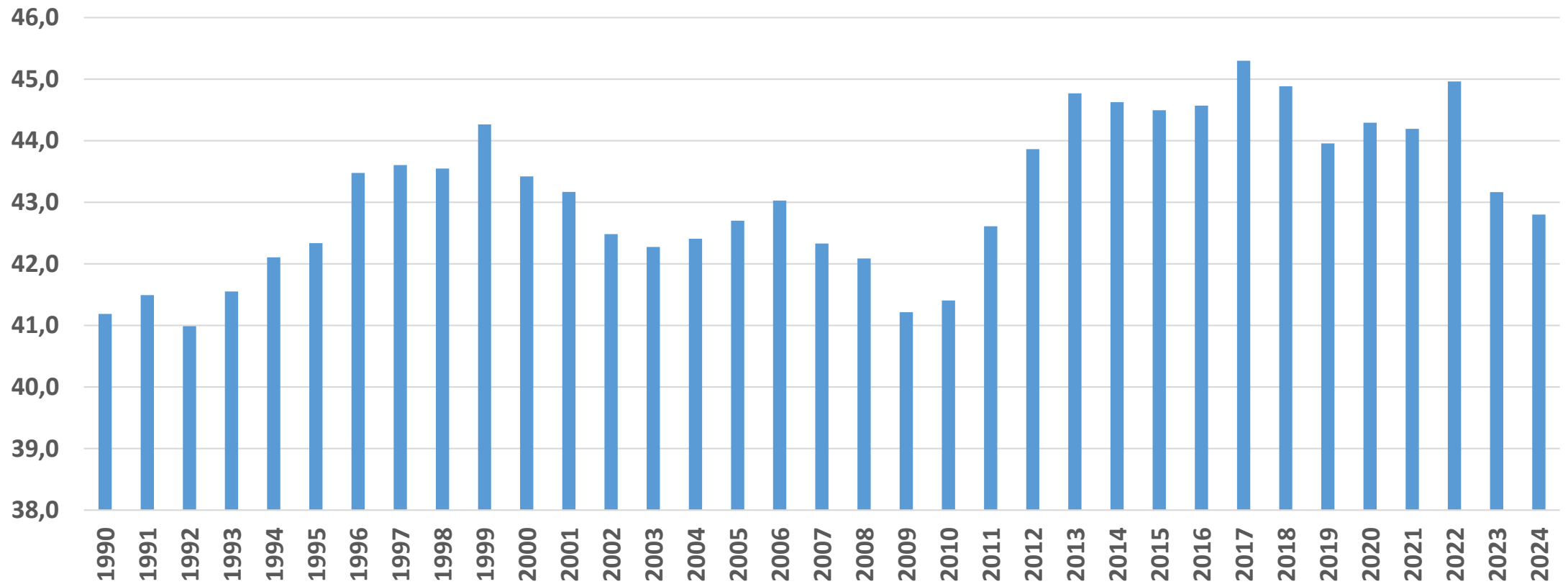


La dette publique en % du PIB fin 2024

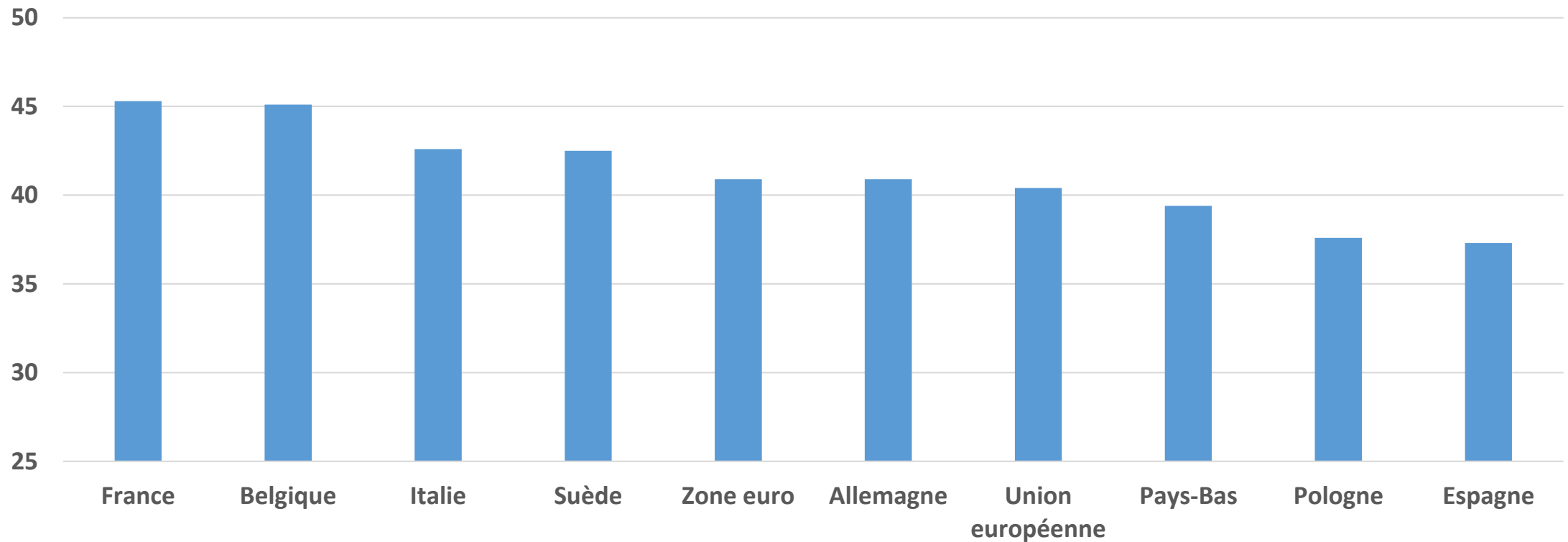


13/01/2026

Le taux des prélèvements obligatoires en % du PIB

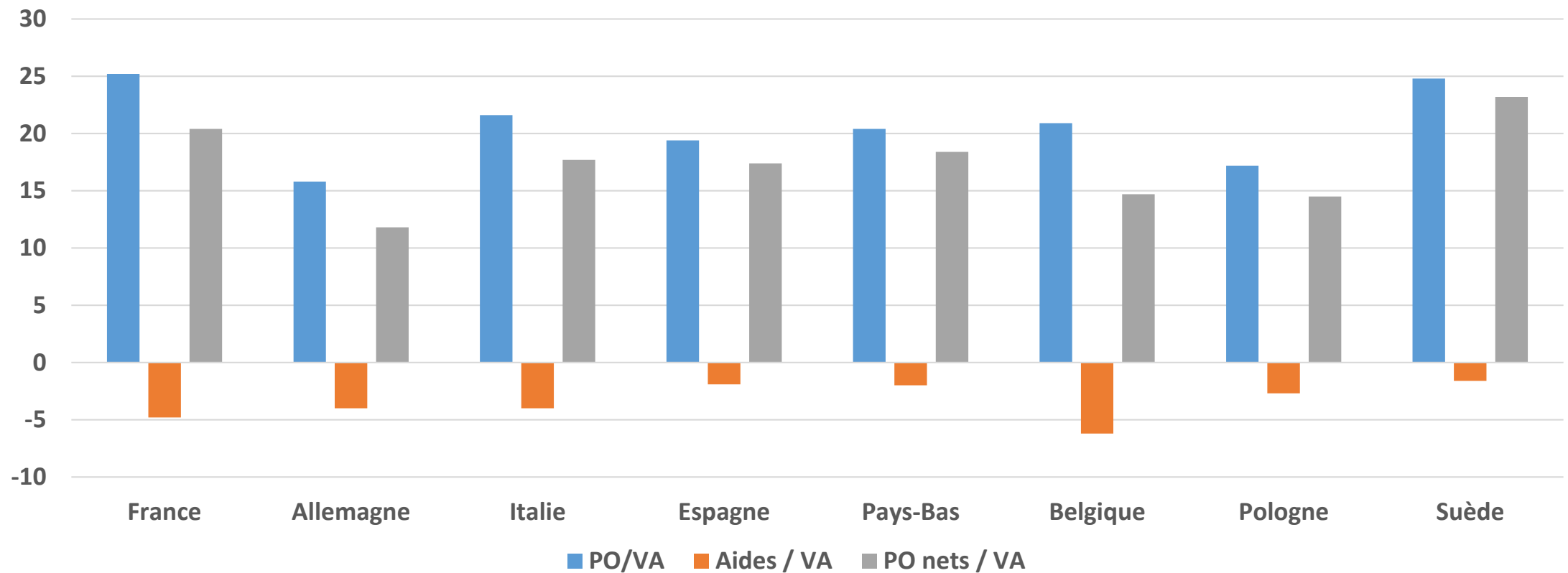


Le taux des prélèvements obligatoires dans les principaux pays de l'Union européenne en 2024 (% du PIB)



La soutenabilité de la dette publique

Prélèvements sur les sociétés non financières et aides reçues en 2024 en % de leur valeur ajoutée



La soutenabilité de la dette publique

La répartition des dépenses publiques en % du total
(source : FIPECO)

